

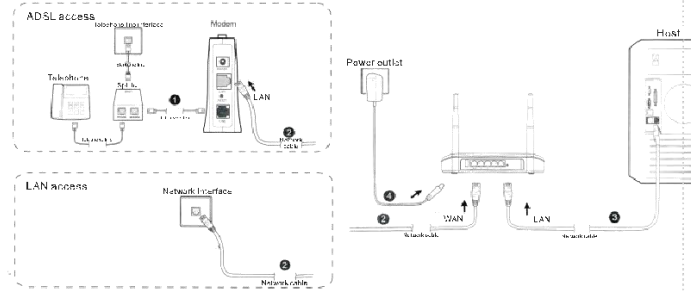
# Manual Usuario Silíceo Melon R658

## WiFi + USB

2.4 Ghz  
300Mbps  
Repetidor WiFi <https://tienda.siliceo.es>

### I Conexión del hardware

Durante su instalación por primera vez conecte el Router con cable como muestra la imagen  
Usuarios de ADSL pueden seguir los pasos 1,2,3,4 y usuarios en red local pasos 2,3,4 y conectar cable de red a WAN

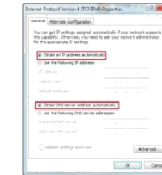
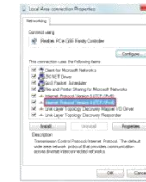
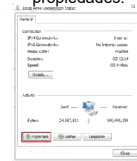


### II Configuración de ordenador

Siga los siguientes pasos para conectarse con un ordenador con cable directamente al router

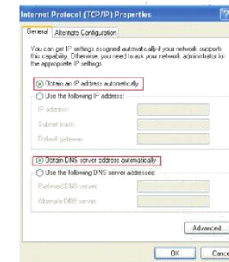
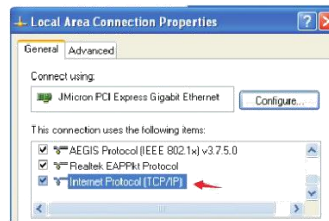
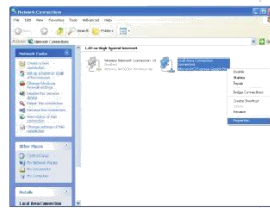
#### Configuración en Windows 7 / Vista

- Haga clic en Inicio → Panel de control → Centro de recursos compartidos → Modificar configuración adaptador → Conexión de área local → Conexiones de área local → Seleccione propiedades.
- Doble clic en "Protocolo de Internet versión 4 (TCP/IPv4)
- Seleccione "Obtener una dirección IP automáticamente" y "obtener DNS automáticamente"



### Configuración para Windows 2000/XP:

- Clic con ratón en "Conexión de red" y seleccione "propiedades"
- Clic en "Conexión de área local" seleccione "propiedades". Haga doble clic en "Protocolo Internet TCP/IP"
- Doble clic en "Protocolo Internet Versión 4 (TCP/IPv4)"
- Seleccione "Obtener una dirección IP automáticamente" y haga clic en OK



### III Configuración básica del Router

- Acceda mediante su navegador como Firefox, Internet Explorer, Google Chrome,... a la dirección 192.168.5.1

#### Authorization Required

Please enter your username and password.

Username:   
Password:

- Haga clic en "Guide Next Step" en la página de inicio.

Quick Guide

Quick guide  
Click guide for configuration note

- Desde aquí puede configurar el puerto WAN y los parámetros WiFi según sus necesidades.
- Si el puerto WAN lo conecta directamente con un Router en el puerto LAN, seleccione **Protocolo WAN** y en el siguiente paso "**DHCP**". Haga clic en "Guide Next Step"

WAN Configuration

WAN Protocol:   
MAC: 74:16:05:13:01:42  
 Use factory default and use the default mac, generally

- Si se conecta mediante ADSL seleccione "**ppoe**" y escriba su nombre de usuario y contraseña de acceso. Haga clic en "Haga clic en "Guide Next Step" para finalizar.

WAN Configuration

WAN Protocol:   
Username:   
Password:   
MAC: 74:16:05:13:01:42  
 Use factory default and use the default mac, generally

After connection finished, please check the indicator:

LED	Indicator status	Description
Power	Bright Blue	Device working
W/LAN	Bright Blue	function enabled
LAN	Bright Blue	LAN port connected properly
WAN	Bright Blue	Wan port connected properly
USB (when insert the USB adapter)	Bright Blue	USB adapter connected properly

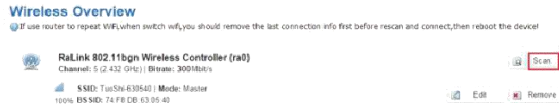


#### Warning!

- Please unplug the power and all connections in thunderstorm weather in case the lighting damage.
- Away from heat, keep ventilation.
- Protect it from water during storage, transport and operate.
- Do use device rated power adapter.
- Place the device on flat and level surface.

## IV Repetir mediante router

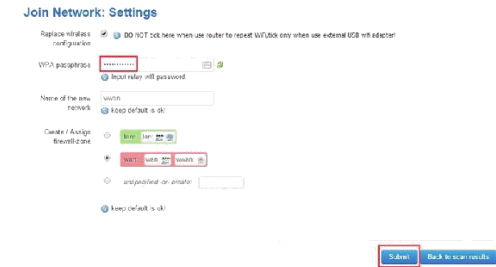
1. Clic en menú → “Scan”



2. Seleccione red WiFi y “Join Network”



3. No marque “Replace wireless configuration” solo introduzca contraseña de acceso o no la introduzca si no tiene contraseña. Haga clic en “Submit”



4. No modifique otros parámetros por defecto y pulse “Save & Apply”



5. Haga clic en “Network” -> “Interfaces” para comprobar si ha obtenido una dirección IP



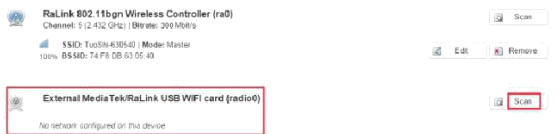
6. Para cambiar a la nueva red, elimine la primera red. Vuelva a escanear y conecte con la nueva red.



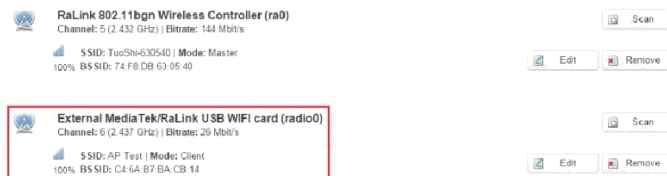
## V. Repetir señal con un adaptador USB (solo versión con conexión USB)

Nota: El router es compatible con adaptadores WiFi con chipset ralink 3070, 3072, y realtek 8188RU

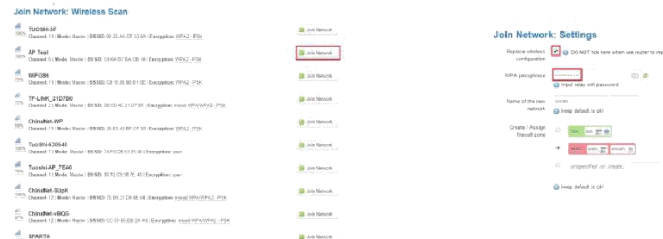
1. En algunos casos es necesario conectar el adaptador USB antes de encender el router, o puede no ser reconocido. Tras iniciar el router acceda a la configuración y en la parte superior si ha reconocido el adaptador wifi haga clic en el botón Scan



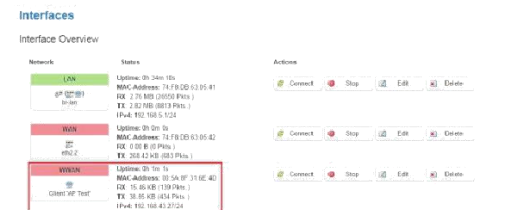
5. Ahora puede ver la señal WiFi



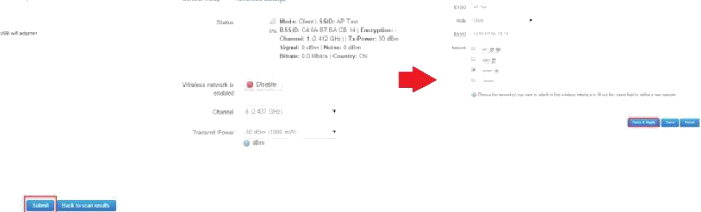
2. Localice su red WiFi y haga clic en “Join Network”



Haga clic en “Network” “Interfaces” para comprobar ha asignado una dirección IP



3. Introduzca contraseña correcta y haga clic en Submit



VI: Botón reset:

Puede realizar un reset de dos formas diferentes:

1. Con el router encendido pulse el botón reset durante 5 segundos y suelte el botón más tarde. Al encenderse todas las luces quiere decir el router ha vuelto a los valores originales de fábrica

2. Seleccione “System” -> “Backup / firmware” y haga clic en “Perform reset” para hacer de igual manera el reset