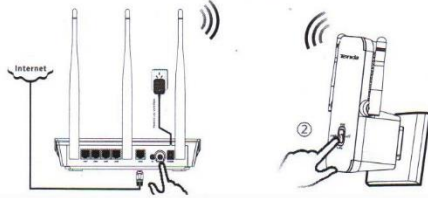


► **Método 1**

1. Después de haber conectado los equipos debidamente, presionar el botón WPS o QSS en el router inalámbrico durante 1 - 3 segundos.
2. Pulse el botón EXTENSOR en el repetidor inalámbrico durante 1 - 3 segundos en un periodo inferior a 2 minutos.
3. El repetidor estará conectado debidamente al router inalámbrico cuando el LED de nuestro repetidor muestre una luz permanente.



► **Método 2**

1. Conecte su ordenador al A301

① Conexión a través del cable Ethernet



1. Desconecte su ordenador de todas las redes inalámbricas.
2. Conecte el A301 a su ordenador por medio del cable Ethernet. A continuación, siga con el Paso 2.

② Conexión Inalámbrica

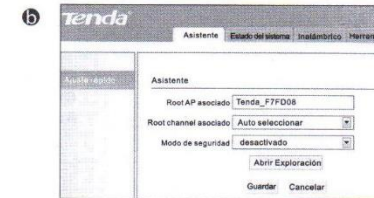


1. Desconecte su conexión Ethernet. Haga clic en el icono **Conexión de redes Inalámbricas** de su escritorio.
2. Haga clic en el icono **actualizar** y conéctese al A301 (el nombre por defecto de la red inalámbrica es: **Tenda_XXXXXX**) y continúe con el Paso 2.

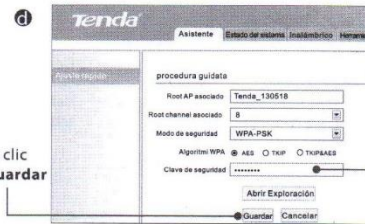
2. Escriba **re.tendacn.com** en su navegador, introduzca la contraseña por defecto **admin** y haga clic en **OK**.



Si aún así no ha conseguido conectarse, por favor, seleccione en su PC la opción de **Obtener una dirección IP automáticamente** y continúe con la configuración de su extensor de alcance inalámbrico



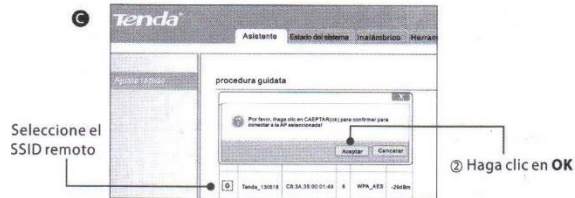
Haga clic en **Abrir búsqueda**



② Haga clic en **Guardar**

③ Introduzca la clave de seguridad del dispositivo remoto

3. Después de hacer clic en **Guardar**, el A301 se reiniciará automáticamente para cargar su configuración.
- Cuando el Estado del Bridge sea Conectado en la página de estado del sistema, significa que el extensor de alcance inalámbrico se ha conectado debidamente a su router



Seleccione el SSID remoto

② Haga clic en **OK**

<https://www.tienda.siliceo.es>