

www.siliceo.es

EP-2906

Manual de instalación

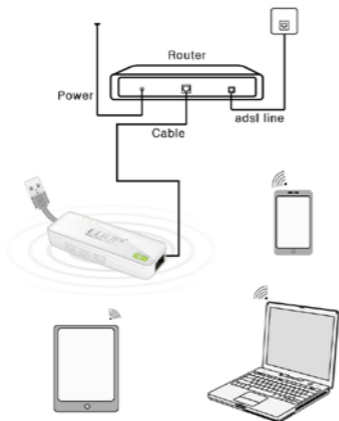


Con el botón situado a la izquierda se configura en el modo de cliente y de la derecha es el modo de Punto de acceso AP (nota: El USB es sólo para la función de fuente de alimentación)

1 Modo AP

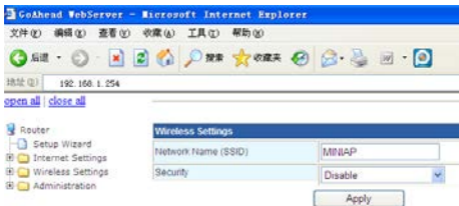
El mini router EP-2906 El sirve como un complemento a la red de cable, y para realizar funciones de acceso inalámbrico WIFI. Para que funcione de acceso wifi en una red de cable no es necesario ningún ajuste del EP-2906.

Funciona con enchufar y listo. Conectando a la red eléctrica el USB, y el cable de la Internet en un router. A continuación, el ordenador y el teléfono móvil pueden coger internet a través de la red inalámbrica wifi que crea este router wifi.

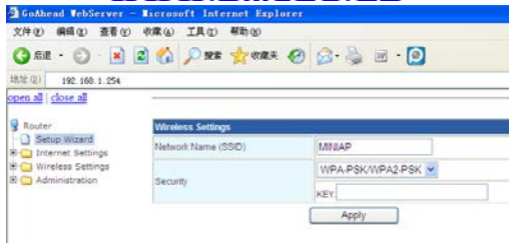


En el modo AP, el puerto Ethernet del EP-2906 se usar como un puerto WAN, el ordenador simplemente se conecta con el EP-2906 por wifi. Puede usarse en hotels, espacios públicos etc.

En el modo AP, el usuario debe configurar la dirección IP de las conexiones inalámbricas del ordenador de forma manual y, a continuación, conectese al EP-2906. (Marque el Método de Configuración Específica) Después de configurar IP, abra el navegador web e introduzca 192.168.1.254 y pulse Intro. Entrando en un explorador web con esa dirección luego llegará a la página de configuración del router.



El usuario puede modificar algunos parámetros de configuración inalámbrica y la contraseña de red inalámbrica. Después de seleccionar un tipo de encriptación, puede introducir la clave el espacio de clave / Key, poniendo 8 o más numerous y/o letras.



Importante: Por favor, cambiar de nuevo la dirección IP del ordenador a modo automático después de configurarlo, de lo contrario no se podrá entrar a internet

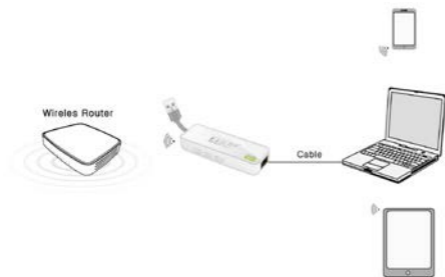
2 Modos de cliente

EP-2906 se puede conectar a un router inalámbrico para ampliar las señales inalámbricas de router con más cobertura. En el modo Cliente, EP-2906 se puede conectar el router inalámbrico a través de la conexión inalámbrica, y luego usar el puerto Ethernet de

www.siliceo.es

la EP-2906 como un puerto LAN. De esta forma el ordenador se conecta al EP-2906 por cable.

Puede usarse como reproductor multimedia de la red, equipos de red, TV televisión por Internet a través de la conexión inalámbrica a Internet.



En el modo Cliente, el usuario debe configurar la dirección IP del ordenador de forma manual y, a continuación, conectarse al EP-2906 en

Wireless. (Marque el Método de Configuración Específica) Después de configurar IP, abra el navegador web e introduzca 192.168.1.254 y pulse Intro, luego llegará a la página de configuración del router.

The screenshot shows a Microsoft Internet Explorer browser window displaying the configuration page for a wireless network. The page title is "Wireless Network". There is a checkbox for "Enable Repeater" which is checked, and a dropdown menu set to "MFBAP". Below this is a table titled "Ap List" with columns: Channel, SSID, ESSID, Single, Security, and WPA Mode. The table contains four entries. The second entry, with Channel 6 and SSID "d5-wt_vap", is selected. Below the table is a "ReScan" button. Underneath is the "Repeater Parameters" section, which includes a "Root SSID" field containing "d5-wt_vap" and a "Password" field. A "Connect" button is next to the password field. Red annotations include: a circle around the selected network in the table; an arrow pointing from a text box "To select the Wireless network which need to expand on the wireless list" to the selected network; a box around the "ReScan" button with an arrow pointing to a text box "Click ReScan, it will be scan existing wireless network automatically"; and an arrow pointing from a text box "To enter the password which you select the wireless network, and then click Connect" to the password field.

	Channel	SSID	ESSID	Single	Security	WPA Mode
<input type="radio"/>	6	liban	ec:fc:8c:03:40:1a	39	WPA2PSK/AES	11b/g/n
<input checked="" type="radio"/>	6	d5-wt_vap	00:14:21:05:00:73	60	WPA2PSK/TMP	11b/g
<input type="radio"/>	11	ChinaNet-JFco	84:41:7a:16:a8:9a	24	WPA2PSK/AES	11b/g/n
<input type="radio"/>	11	QVIRE641	00:1d:5a:00:8e:c9	100	NONE	11b/g

Importante: Después del ajuste, introduzca la contraseña del router inalámbrico que quiere seleccionar si desea conectarse con el EP-2906,

y por favor, después cambiar de nuevo la dirección IP en automático.

3 Para configurar la dirección IP del ordenador

En Windows 7 Haga clic en Inicio, Panel de control, Redes e Internet-redes y recursos compartidos-Cambiar la configuración de conexión de red inalámbrica, el adaptador, Haga clic en la conexión de red inalámbrica y seleccione Propiedades. Haga doble clic en la versión del protocolo de Internet 4 (TCP/IPv4). Después de configurar la dirección IP del ordenador así 192.168.1.X (X puede ser cualquier número entero entre 2-252), la máscara de subred de 255.255.255.0, haga clic en Aceptar. Volver a la página anterior y haga clic en Aceptar.

Windows XP Haga clic en Propiedades en el símbolo de red Haga doble clic en el protocolo de Internet (TCP / IP). Después de configurar la dirección IP del ordenador así 192.168.1.X (X puede ser cualquier número entero entre 2-252), la máscara de subred de 255.255.255.0, haga clic en Aceptar. Volver a la página anterior y haga clic en Aceptar.

Importante: por favor, después cambiar de nuevo la dirección IP en automático.

www.siliceo.es
**EP-2906 Quick
Installation Guide**

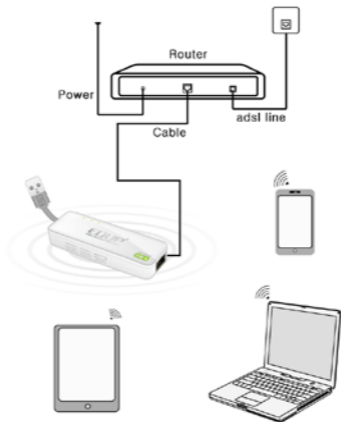


Button on the left is Client mode and on the right is AP mode (note: USB for power supply function only)

1 AP mode

EP-2906 as a complement to the cable network, and realize wireless access functions of cable network. Which cable network is changed into wireless network, and plug and play. This mode doesn't need any settings for EP-2906. Connected

to the USB electricity, the cable from the Internet will be on a router or pick out a string into EP-2906. Then the computer, mobile phone can be through the wireless connected to the EP-2906 and surf the Internet.



www.siliceo.es

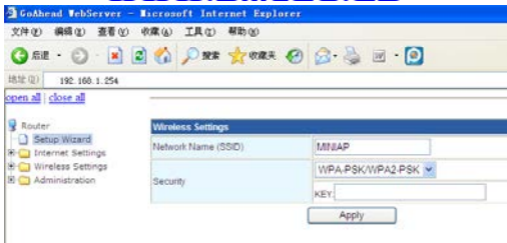
In the mode, the Ethernet port of EP-2906 use as a WAN port, the computer just connects to EP-2906 as a Wireless mode.

Use Environment: Hotel, School dormitory and so on.

In AP mode, If log in the management page of EP-2906, the user need to set up the wireless connections IP address of computer manually, and then connect to EP-2906 in Wireless. (Please check the step 3 Specific setting method) After setting up IP, open the web browser, enter 192.168.1.254 and press enter, and then get to the router's setting page.



The user can make some wireless parameters Settings, and setting Wireless password. After select one of encryption. To enter the password behind the KEY space, letters, numbers, eight at least.

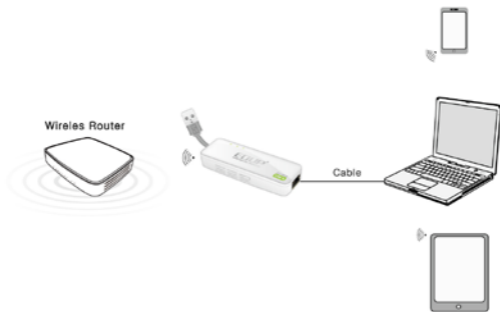


Noted: Please change back the IP address to automatic after setting, if that, it cannot get on the Internet.

2 Client Modes

EP-2906 can connect to wireless router, and then expanded the wireless signals of wireless router have coverage. In the mode, EP-2906 can connect the wireless router through the wireless connection, the Ethernet port of EP-2906 use as a LAN port, the computer can connects to EP-2906 as Wireless and Wired

mode.



Use Environment: Large area sites and multimedia network player, network equipment such as Internet TV which through wireless to connect to the internet.

In the mode, If log in the management page of EP-2906, the user need to set up the wireless connections IP address of computer manually, and then connect to EP-2906 in Wireless.

www.siliceo.es

(Please check the step 3 Specific setting method) After setting up IP, open the web browser, enter 192.168.1.254 and press enter, and then get to the router's setting page.

The screenshot shows the 'Wireless Network' configuration page in a Microsoft Internet Explorer browser. The address bar shows '192.168.1.254'. The page title is 'WebServer - Microsoft Internet Explorer'. The browser's address bar contains '192.168.1.254'. The page content includes a 'Wireless Network' section with a 'Enable Repeater' checkbox checked and a 'MIBAP' field. Below this is an 'Ap List' table with columns for Channel, SSID, ESSID, Single, Security, and WEP Mode. The table contains four rows of data. A red circle highlights the second row (Channel 6, SSID dd-wrt_vap). Below the table is a 'ReScan' button. The 'Repeater Parameters' section includes a 'Root SSID' field with 'dd-wrt_vap' and a 'Password' field. A red box highlights the 'Password' field. A red arrow points from the 'ReScan' button to the 'Password' field. A red arrow also points from the 'Password' field to the 'Connect' button. Text annotations include: 'To select the Wireless network which need to expand on the wireless list' pointing to the selected AP, 'Click ReScan, it will be scan existing wireless network automatically' pointing to the ReScan button, and 'To enter the password which you select the wireless network, and then click Connect' pointing to the Password field.

Channel	SSID	ESSID	Single	Security	WEP Mode
6	llan	ec:fc:9f:c3:40:ca	39	WPA2PSK/AES	11b/g
6	dd-wrt_vap	00:14:2f:05:00:79	90	WPA2PSK/TMP	11b/g
11	ChinaNet_ZJco	b4:41:7a:10:a8:5a	24	WPA2PSK/TMP/AES	11b/g
11	ZVIRE641	00:1d:5a:00:8a:c9	100	NONE	11b/g

Root SSID: dd-wrt_vap

Password: [Red Box]

Buttons: Connect, Cancel

Noted: After setting, please enter the password of wireless router which you select if you want to connect EP-2906, and please change back the IP address to automatic.

3 To set up the computer IP address

Windows 7 Click Start—Control panel—Network and Internet—Network and sharing center—Change the adapter Settings—Wireless network connection , Right-click the wireless network connection and select attribute. Double-click the Internet protocol version 4 (TCP/IPV4). And then setting computer IP address is 192.168.1.X (X for any integer between 2-252), Subnet mask for 255.255.255.0 , then click ok 。 **Back to Previous page and click OK.**

Windows XP Right-click the Online Neighbor and select Attribute

Right-click the Online Neighbor and select Attribute

Double-click the Internet protocol (TCP/IP)

Setting computer IP address is 192.168.1.X (X for any integer between 2-252), Subnet mask for 255.255.255.0, then click ok. **Back to Previous page and click OK.**

Noted: Please change back the IP address to the automatic after setting.