

MANUAL DE INSTALACIÓN

MINI ROUTER Enchufe EU 3/4G USB WIDEMAC SL-R7209



1. Características principales:


- Tamaño compacto
- Seguridad WIFI 64/128-bit WEP WPA-PSK/WPA2-PSK autenticación.
- ADSL/DHCP con acceso automatic.
- Soporta WiFi Repeater mode – REPETIDOR WIFI
- Compatible con modem 3G USB
- Soporte para compartir archivos

2. Descripción del Hardware

2.1 Interfaces externas



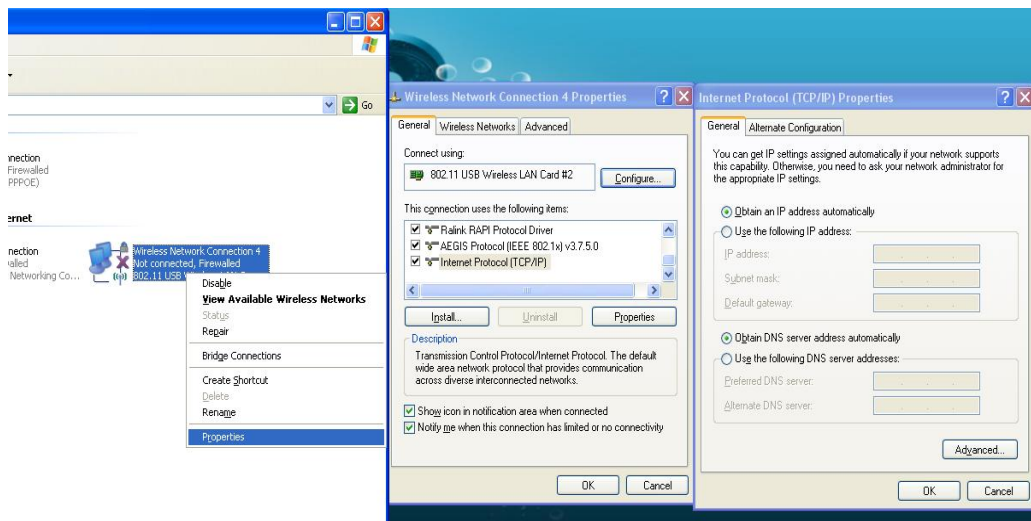
2.2 Función:


Interface	Puerto USB	Función
USB 2.0 port		1-Conexión para 3G modem / card Libre

		2- Conexión de disco duro, Pendrive ,U disk, móvil HDD para compartir archivos
Reset	Reset	Aprieta el botón 5 segundos, entonces el router vuelve a la configuración de fábrica.
WAN Port (Azul)		Conexión de red para cable LAN desde el Modem.
LAN Port (Amarillo)		Para cable RJ45 para PC o router.

3. Conexión a la red (Windows)

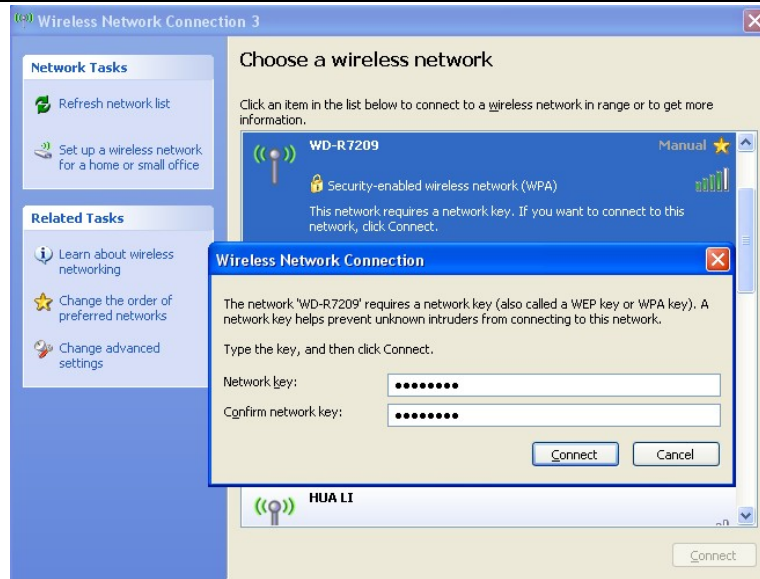
3.1 -Abrir Panel de Control. Click sobre Conexiones de red. Seleccionar Propiedades, doble click sobre IP/TCP. Seleccionar IP automatic y DNS automatic.



3.2 – Botón derecho sobre el icóno de red  a la derecha de la pantalla Seleccionar “redes disponibles”



3.3 Seleccionar “WD-R7209” de nuestro router para conectarse por WFI



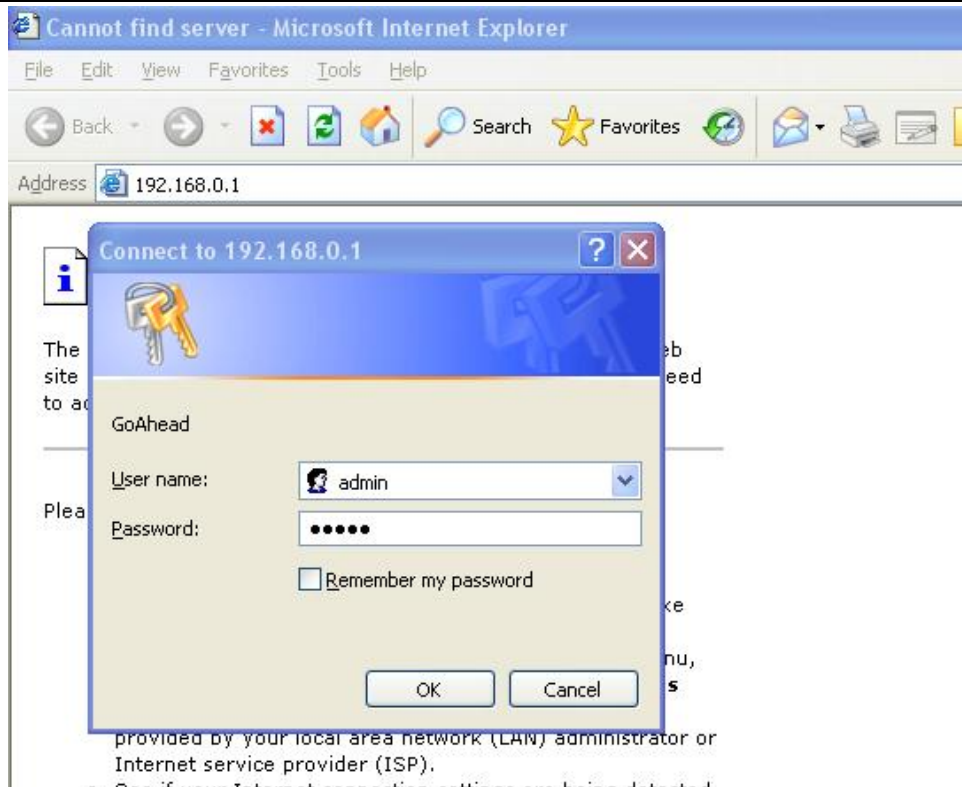
Nota: SSID por defecto es "WD-R7209" no tiene contraseña.

3.4 Cuando la interfaz muestra conectado, entonces tenemos acceso al router.



4. Configurar Router .

4.1 En el explorador de páginas WEB escribir la dirección del router IP address "192.168.0.1" pulsar intro. Usuario: admin / contraseña: admin



4.2 Después de confirmar el acceso se puede configurar el router



4.3 ADSL, se puede configurar ADSL, por defecto viene con DHCP (Automático) como conexión WAN.

3G WiFi Router

- System Status
- Work Mode
- WAN Setting
- 3G Setting
- WiFi Setting
- WiFi Repeater
- File Explorer
- + Lan Setting
- + Firewall
- + Management

Wide Area Network (WAN) Settings

You may choose different connection type suitable for your environment. Besides, you may also configure parameters according to the selected connection type.

WAN Connection Type:

DHCP Mode

Hostname (optional):

MAC Clone

Enabled:

- a) En caso de seleccionar IP fija: STATIC (fixed IP) debe escribirse la dirección IP y la mascara de subred.

WAN Connection Type:

Static Mode

IP Address:

Subnet Mask:

Default Gateway:

Primary DNS Server:

Secondary DNS Server:

MAC Clone

Enabled:

- b) Con DHCP (Auto config) se puede seleccionar MAC Clone.

WAN Connection Type:

DHCP Mode

Hostname (optional):

MAC Clone

Enabled:

- c) Con PPPoE (ADSL) debe escribirse el nombre de usuario y contraseña del proveedor de telefonía.

WAN Connection Type:

PPPoE Mode

User Name	<input type="text" value="pppoe_user"/>
Password	<input type="password" value="....."/>
Verify Password	<input type="password" value="....."/>

Operation Mode: seconds
On demand Mode: Idle Time minutes

MAC Clone

Enabled:

4.4 3G

4.4.1 Click “3G” para entrar en el submenu Settings. Cuando se conecta un modem 3g USB, el router necesita configurar los daots de **APN y DIAL NUMBER**. Escribe los datos de tu tarjeta SIM y aplica cambios.

***NOTA: el router memoriza los datos de la SIM aunque no se vean escritos. No es necesario volver a escribirlos si se usa la misma SIM**

3G WiFi Router

3G Settings
You may choose different ISP and DEVICE.

3G Mode

Device cannot be recognized

Automatic detection Manually configure parameters

Internet Service Provider	<input type="text" value="China Mobile"/>
USB 3G Card	<input type="text" value="AUTO"/>
APN	<input type="text" value="cmnet"/>
DialNum	<input type="text" value="*99***1#"/>
Username	<input type="text" value="card"/>
Password	<input type="text" value="card"/>

4.4.2 Click System Status y comprueba AP Access Point Status. Cunado el router muestra IP, significa que el modem está conectado a internet.



Access Point Status

System Info	
Software Version	V7209.1
Hardware Version	V7209.1
System Up Time	05:20

Wireless Status	
Operation Mode	Smart Mode(3G)
SSID	WD-R7209
Channel	AUTO(Current 1)
MAC Address	00:0F:02:60:66:00

Local Area Network	
IP Address	192.168.0.1
Subnet Mask	255.255.255.0
MAC Address	00:0F:02:60:66:00

Wide Area Network	
IP Address	10.104.93.59
Subnet Mask	255.255.255.255
Default Gateway	10.64.64.64
Primary DNS Server	210.21.196.6
Secondary DNS Server	221.5.88.88

4.5 WiFi Repeater

4.5.1 Click “WiFi Repeater” para entrar en el menu de repetidor WIFI “Wireless Repeater Settings”.

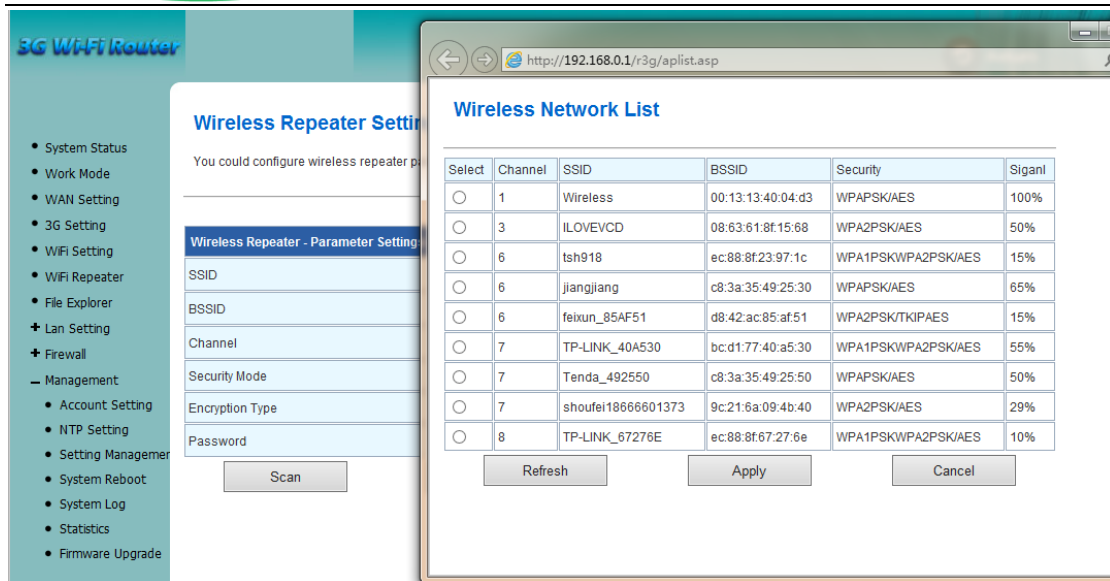
3G WiFi Router Return

Wireless Repeater Settings

You could configure wireless repeater parameters here.

Wireless Repeater - Parameter Settings	
SSID	<input type="text"/>
BSSID	<input type="text"/>
Channel	<input type="text"/>
Security Mode	Disable

Click “Scan” 2 Click System Status y comprueba AP Access Point Status. Cuando el router muestra IP, significa que el modem está conectado a internet.

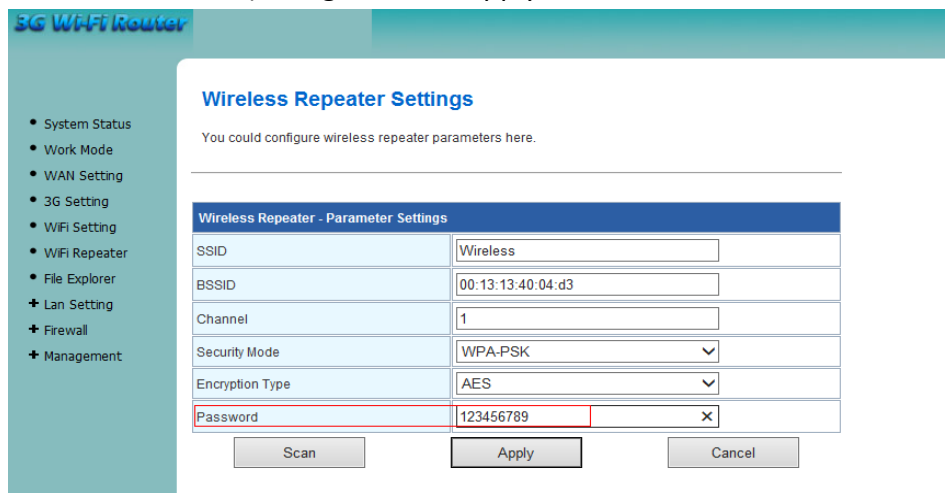


The screenshot shows the 'Wireless Network List' window. The browser address bar displays 'http://192.168.0.1/r3g/aplist.asp'. The window title is 'Wireless Network List'. Below the title is a table with the following data:

Select	Channel	SSID	BSSID	Security	Signal
<input type="radio"/>	1	Wireless	00:13:13:40:04:d3	WPAPSK/AES	100%
<input type="radio"/>	3	ILOVEVCD	08:63:61:8f:15:68	WPA2PSK/AES	50%
<input type="radio"/>	6	tsh918	ec:88:8f:23:97:1c	WPA1PSKWPA2PSK/AES	15%
<input type="radio"/>	6	jjiangjiang	c8:3a:35:49:25:30	WPAPSK/AES	65%
<input type="radio"/>	6	feixun_85AF51	d8:42:ac:85:af:51	WPA2PSK/TKIP/AES	15%
<input type="radio"/>	7	TP-LINK_40A530	bc:d1:77:40:a5:30	WPA1PSKWPA2PSK/AES	55%
<input type="radio"/>	7	Tenda_492550	c8:3a:35:49:25:50	WPAPSK/AES	50%
<input type="radio"/>	7	shoufei18666601373	9c:21:6a:09:4b:40	WPA2PSK/AES	29%
<input type="radio"/>	8	TP-LINK_67276E	ec:88:8f:67:27:6e	WPA1PSKWPA2PSK/AES	10%

At the bottom of the window are three buttons: 'Refresh', 'Apply', and 'Cancel'.

4.5.3 Si la red WIFI tiene contraseña, entonces escribela en password, (e.j. 123456789). Luego click en Apply



The screenshot shows the 'Wireless Repeater Settings' window. The browser address bar displays 'http://192.168.0.1/r3g/aplist.asp'. The window title is 'Wireless Repeater Settings'. Below the title is a form with the following fields:

Wireless Repeater - Parameter Settings	
SSID	Wireless
BSSID	00:13:13:40:04:d3
Channel	1
Security Mode	WPA-PSK
Encryption Type	AES
Password	123456789

At the bottom of the window are three buttons: 'Scan', 'Apply', and 'Cancel'.

4.5.4 Click System Status y comprueba AP Access Point Status. Cuando el router muestra IP, significa que está conectado a internet.

3G WiFi Router

- System Status
- Work Mode
- WAN Setting
- 3G Setting
- WiFi Setting
- WiFi Repeater
- File Explorer
- + Lan Setting
- + Firewall
- + Management

Hardware Version	V7209.1
System Up Time	53 sec(s)

Wireless Status	
Operation Mode	Repeater
SSID	WD-R7209
Channel	1
MAC Address	00:0F:02:60:66:00

Local Area Network	
IP Address	192.168.0.1
Subnet Mask	255.255.255.0
MAC Address	00:0F:02:60:66:00

Wide Area Network	
IP Address	192.168.2.100
Subnet Mask	255.255.255.0
Default Gateway	192.168.2.1
Primary DNS Server	192.168.0.251
Secondary DNS Server	168.95.1.1


4.5 Otras configuraciones

4.6.1 File Browser / Compartir archivos

Conecta un disco duro o pendrive en el Puerto USB y click "File Browser" en el menu principal. Cuando aparece la carpeta **sda1** significa que está reconocido apropiadamente. Entonces click sobre la carpeta para compartir los archivos.

3G WiFi Router

- System Status
- Work Mode
- WAN Setting
- 3G Setting
- WiFi Setting
- WiFi Repeater
- File Explorer
- + Lan Setting
- + Firewall
- + Management

File Explorer		
Name	Time	Size
 sda1	2013-11-09 22:57:03	

4.6.2 WiFi Security

Click "WiFi Security" en el menu para configurar el nombre de la red y la contraseña.