

<http://tienda.siliceo.es>

## MANUAL DE INSTALACIÓN MINI ROUTER PORTABLE 3G / 4G M1 + HOTSPOT

### M1 + Portable 3G WiFi Hotspot IEEE802.11b/g/n 150Mbps RJ45 USB Router



#### **Descripción:**

1. Compatible con HSDPA / HSUPA / HSPA +, CDMA EVDO Rev A / B, que incluye más de 400 tipos de módems 3G USB populares en todo el mundo que se conectan automáticamente sin ningún ajuste manual.
2. Compatible con todos los sistemas operativos como Mac, iOS, Windows, Linux, Android. El software patentado de NEEWER, permite reconocer automáticamente ADSL / DHCP y WAN / LAN
3. Compatible con IEEE.802b / g / n y difusión de datos de velocidad de hasta 150 Mbps

#### **Nota:**

La lista de compatibilidad de modelos de módem USB probados que puede confirmar modelo compatible. Si su nombre no está en la lista, significa que todavía no se ha probado, pero tal vez compatible,

M1 aconseja que se elija un modem en lo posible de marcas de fabricantes famosos, como Huawei, ZTE etc.

#### **Interface:**

- 1\*Micro USB for power supply
- 1\*Rj45 for WAN or LAN
- 1\*USB 2.0 for USB dongle

No.	NetworkType	Brand	Model
1	HSPA+	HUAWEI	E303、E303S
2	HSPA+	HUAWEI	E353
3	HSPA+	HUAWEI	E1820
4	HSPA+	HUAWEI	E182E
5	HSPA	HUAWEI	E122
6	HSPA	HUAWEI	E153
7	HSDPA	HUAWEI	E1552
8	HSDPA	HUAWEI	E156G
9	HSPA	HUAWEI	E160
10	HSPA	HUAWEI	E160G
11	HSPA	HUAWEI	E166
12	HSPA	HUAWEI	E1612
13	HSDPA	HUAWEI	E1630
14	HSPA	HUAWEI	E169
15	HSPA	HUAWEI	E170
16	HSPA	HUAWEI	E172
17	HSPA	HUAWEI	E173
18	HSPA	HUAWEI	E1750
19	HSPA	HUAWEI	E1752
20	HSPA	HUAWEI	E1752C
21	HSPA	HUAWEI	E1756C
22	HSPA	HUAWEI	E176
23	HSPA	HUAWEI	E176G
24	HSPA	HUAWEI	E1762
25	HSPA	HUAWEI	2910
26	HSPA	HUAWEI	E1780
27	HSPA	HUAWEI	E1782
28	HSPA	HUAWEI	E180
29	HSPA	HUAWEI	E73
30	HSDPA	HUAWEI	E220
31	HSDPA	HUAWEI	E226
32	HSDPA	HUAWEI	E261
33	HSDPA	HUAWEI	E270
34	HSDPA	HUAWEI	UMG1831
35	HSDPA	HUAWEI	UMG1691
36	HSPA	HUAWEI	E510
37	HSPA	HUAWEI	MD
38	EVDO	HUAWEI	EC122
39	EVDO	HUAWEI	EC156
40	EVDO	HUAWEI	EC167
41	EVDO	HUAWEI	EC169
42	EVDO	HUAWEI	EC176

43	EVDO	HUAWEI	EC177
44	EVDO	HUAWEI	EC189
45	EVDO	HUAWEI	EC226
46	EVDO	HUAWEI	EC1260
47	EVDO	HUAWEI	EC1261
48	EVDO	HUAWEI	EC1270
49	EVDO	HUAWEI	EC306
50	EVDO	HUAWEI	EC306-2
51	EVDO	HUAWEI	E1692
52	TD-SCDMA	HUAWEI	ET127
53	TD-SCDMA	HUAWEI	ET128-2
54	TD-SCDMA	HUAWEI	ET302s
55	TD-SCDMA	ZTE	ET306
56	HSPA	ZTE	MF100
57	HSPA+	ZTE	MF680
58	HSPA+	ZTE	MF669
59	HSPA	ZTE	MF100
60	HSPA	ZTE	MF110
61	HSPA	ZTE	MF120
62	HSUPA	ZTE	MF112
63	HSDPA	ZTE	MF180
64	HSDPA	ZTE	MF180
65	HSDPA	ZTE	MF180s
66	HSDPA	ZTE	MF190
67	HSDPA	ZTE	MF190B
68	HSDPA	ZTE	MF190J
69	HSDPA	ZTE	MF190s
70	HSDPA	ZTE	MF192
71	HSDPA	ZTE	MF193
72	HSDPA	ZTE	MF196
73	HSPA	ZTE	MF622
74	HSDPA	ZTE	MF626
75	HSDPA	ZTE	MF627
76	HSDPA	ZTE	MF633
77	HSDPA	ZTE	MF633BP+
78	HSDPA	ZTE	MF631
79	HSDPA	ZTE	MF633R
80	HSDPA	ZTE	MF636
81	HSPA	ZTE	MF637U
82	HSPA	ZTE	MF628
83	HSPA	ZTE	MF665J
84	HSPA	ZTE	MF656A
85	HSPA	ZTE	MF668A

86	HSPA	ZTE	MF668
87	HSPA	ZTE	MF820D
88	HSPA	ZTE	M801
89	EVDO	ZTE	AC2726
90	EVDO	ZTE	AC2736
91	EVDO	ZTE	AC2746
92	EVDO	ZTE	AC2766
93	EVDO	ZTE	AC2787
94	EVDO	ZTE	AC560
95	EVDO	ZTE	AC560
96	EVDO	ZTE	AC580
97	EVDO	ZTE	AC581
98	EVDO	ZTE	AC582
99	EVDO	ZTE	AC583
100	EVDO	ZTE	AC590
101	EVDO	ZTE	AC591
102	EVDO	ZTE	AC682
103	EVDO	ZTE	AC8710
104	TD-SCDMA	ZTE	MU350
105	TD-SCDMA	ZTE	MU351
106	TD-SCDMA	ZTE	A371
107	TD-SCDMA	ZTE	A371B
108	HSPA	VODAFONE	K3760
109	HSDPA	VODAFONE	K3520
110	HSPA	VODAFONE	K3760
111	HSPA	VODAFONE	K3765
112	HSDPA	VODAFONE	K3565
113	HSPA	VODAFONE	K3565-Z
114	HSPA	VODAFONE	K3715
115	HSPA	VODAFONE	E272
116	HSPA	VODAFONE	K3765-Z
117	HSDPA	VODAFONE	K3570-Z
118	HSDPA	VODAFONE	K3571-Z
119	HSDPA	VODAFONE	CE1588
120	HSPA	OPTION	GI0225
121	HSPA	OPTION	GI0335
122	HSPA	OPTION	GI0401
123	HSPA	OPTION	GI0431
124	HSPA	OPTION	GI0451
125	HSPA	OPTION	GI0461
126	HSPA	OPTION	U12
127	HSPA	OPTION	icon210
128	HSPA	OPTION	GI0322(orange)

129	HSPA	OPTION	GI0225(orange)
130	HSPA	NOVATEL	MC990D
131	HSPA	NOVATEL	MC930D
132	HSPA	NOVATEL	MC950D
133	HSPA	NOVATEL	U950D (BELL)
134	HSPA	NOVATEL	MC996D
135	HSDPA	BrandLuxe	C100S
136	HSPA	BrandLuxe	c270
137	HSPA	BrandLuxe	c170
138	HSPA	BrandLuxe	c180
139	HSPA	BrandLuxe	c120
140	HSPA	BrandLuxe	c321
141	EVDO	D-Link	DWM-162-U5
142	EVDO	D-Link	DWM-162-U5
143	HSPA	D-Link	DWM-652
144	HSPA	D-Link	DWM156
145	EVDO	Lenovo	CE210
146	EVDO	Lenovo	W100
147	HSPA	Nokia	CS-18
148	HSPA	Nokia	CS-15
149	HSPA	SonyEricss	MD400(ROGERS)
150	HSPA	SonyEricss	MD300
151	HSPA	SierraWireless	AC885
152	HSPA	SierraWireless	AC305
153	EVDO	SierraWireless	AC301
154	HSPA	SierraWireless	AC888
155	TD-SCDMA	Alcatel-Lucent	TD368
156	TD-SCDMA	Alcatel-Lucent	ASBT920
157	EVDO	Alcatel-Lucent	S6151U
158	HSPA	Alcatel-Lucent	W720
159	HSPA	Alcatel	OneTouchX200
160	HSPA	Alcatel	OneTouchX060S
161	HSPA	Aircard-China	V721
162	HSPA	Aircard-China	951
163	HSPA	Aircard-China	932
164	HSPA	Aircard-China	2417C-U302
165	TD-SCDMA	Aircard-China	901
166	TD-SCDMA	Aircard-China	DTM5731
167	TD-SCDMA	Aircard-China	800h
168	TD-SCDMA	Samsung	SGH-H128
169	HSPA	Longcheer	WM71
170	HSDPA	Linktop	lw273
171	HSPA	PROLINK	PSH101
172	HSPA	Micromax	MMX300G

173	HSDPA	Sentarmodem	ILD72A
174	EVDO	TengDa	189E
175	HSPA	SPEED	S85
176	HSPA	SPEED	S84
177	EVDO	Pantech	PX-500 (UIM)
178	CDMA	Pantech	UMW190
179	TD-SCDMA	Konka	v903
180	EVDO	Coolpad	CT180
181	TD-SCDMA	HOJYWIRELESS	STERICSSON
182	HSPA	Axesstel	MV-140A
183	HSDPA	Vtion	U1916
184	HSPA	IFOX	820
185	HSPA	SMARTBRO	
186	HSPA	Jadpad	TJP-W100
187	HSPA	TWM	Q101
188	EVDO	Axesstel	MV-140B (UIM)
189	EVDO	TXT	EV-88
190	EVDO	HXI	HXI
191	HSPA	Movistar	X220d
192	HSPA	Movistar	N7NC888
193	EVDO	Sprint	U720
194	HSPA	AT&T	N7NC885
195	EVDO	Franklin	CDU-680 (UIM)

3G/4G Wireless N Router

## 1. Alimentación del Router

-Con el cable de alimentación micro USB

## 2. Contenido del Paquete

1x Router Portable 3/4G

1x Micro USB cable

1x manual de instalación

### Nota:

Las imágenes pueden variar respecto al modelo exacto del router.

## 3. Características

<http://tienda.siliceo.es>

- 1.3G: Soporte HSDPA / HSUPA / HSPA +, CDMA EVDO Rev A / B módem USB
- 2.Auto punto de acceso (APN), Dial-up 3G automáticamente
- 3.Automáticamente reconoce ADSL / DHCP y WAN / LAN sin perfil predefinido
- 4.Compatible con HSDPA / HSUPA / HSPA +, CDMA EVDO Rev A / B USB
- 5.Cumple con IEEE802.11b / g / n y velocidad de datos de hasta 150 Mbps
- 6.Encriptación: OPEN, SHARED, WEPAUTO, WAP-PSK, WEP2-PSK, WPA, WPA2, WPA-PSK/WPA2-PSK, WPA/WPA2, 802.1xInterfaz 7.External
- 8.Frecuencia Banda: 2412-2483MHz
- 9.Botón Reset
- 10.Gateway: TCP / IP / UDP / Servidor DHCP / NAT / MAPT / UPnP / enrutamiento estático / MAC / URL / Filtro IP / VPN Pass a través
- 11.Enchufar y listo, sin necesidad de instalar ningún software
12. Protocolo: IEEE 802.11b / g / n de hasta 150 Mbps cantidad
- 13.Usuarios: máximo de 20 usuarios de Wi-Fi
- 14.WPS: (software)

### **Soporta servidor FTP:**

Con el router M1+ puedes compartir archivos con el móvil, tableta o PC instalando una aplicación FTP

FTP software: AndFTP, sprintFTP

DNS: 192.168.100.1

Cuenta: admin

Dirección: media/sda

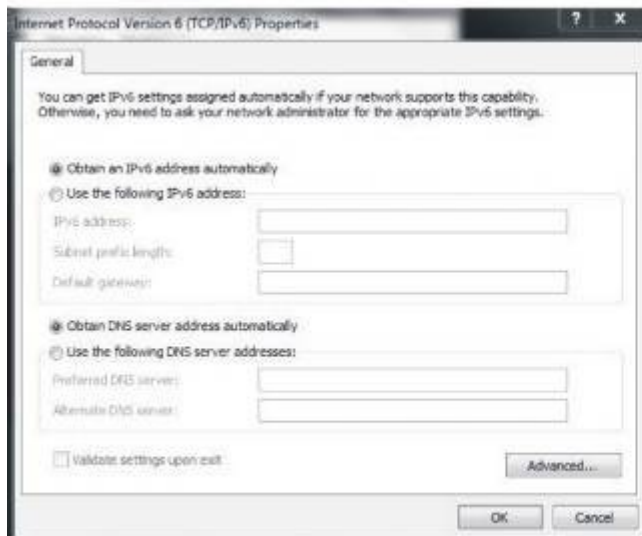
Interfaz:

- 1 \* Micro USB para la fuente de alimentación
- 1 \* RJ45 para LAN o WAN
- 1 \* USB 2.0

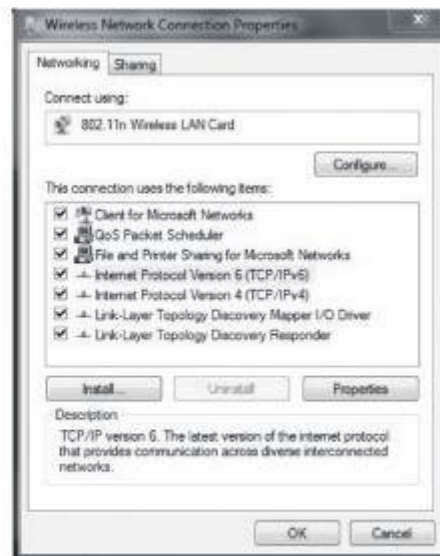
## 4. Instalación en el ordenador

Establecer la conexión de red:

1: Abrir opciones de red y establecer modo automático de obtención de dirección IP y de DNS. (Fotos 1 - 2).



Picture 1



Picture 2

2: asegúrate de que tu PC tiene conexión por WIFI, busca la red del router (WIFI SSID : XX\_XXXXX) contraseña por defecto XXXXXXXX

**Nota: Si tu ordenador no tiene WIFI, entonces conectalo mediante cable RJ45 al puerto LAN del router M1 +**

3: Abre el explorador web y escribe la dirección IP del router, y pulsa intro:  
La dirección IP bien escrita en la parte trasera del router normalmente es:  
**192.168.100.1** (Usuario: admim contraseña: admin.



Picture 5

**#1: Es recomendable cambiar la contraseña por defecto y poner otra distinta. Si pierdes la contraseña, pulsa el botón Reset durante 5 segundos y el router se restablece a valores de fábrica y volverá a ser: "admin".**



## 5. Instalación de Hardware. Conexión en modo "3G / 4G con Internet"

### 1. Conectar via 3G USB Modem



Es necesario disponer de los siguientes aparatos:

1. Router 3G / 4G
2. USB Modem (compatible)
3. SIM de telefonía.

**Pasos de instalación:**

1. Pon la tarjeta SIM en el Modem.
2. Inserta el Modem USB en el router.
3. Conecta tu PC a la red wifi del router y podrás navegar por internet.
4. Conecta el cable LAN a la tarjeta de red del PC para navegar a través de cable.
5. Cuando la luz LED está en color azul permanente significa que puedes acceder a internet.

**Si no puedes navegar haz lo siguiente:**

1. Abre el explorador y entra en la página web del r como "admin".
2. Click **Internet > WAN Network**. Asegúrate de activar el modo **3G** en **WAN Connection Type > Selecciona Auto APN > Apply**

#3: La contraseña de APN puede ponerse manualmente si no lo hace el Modem de forma automática.

## 6: RESET

Se puede resetear de dos formas:

1-Desde la interfaz de configuración, activando la función "Reset to Factory"

2- Pulsando el botón Reset: R con una aguja fina. Se presiona entre 5 y 10 segundos y luego se suelta, cuando la luz azul parpadea cada segundo significa que se ha reseteado completamente.

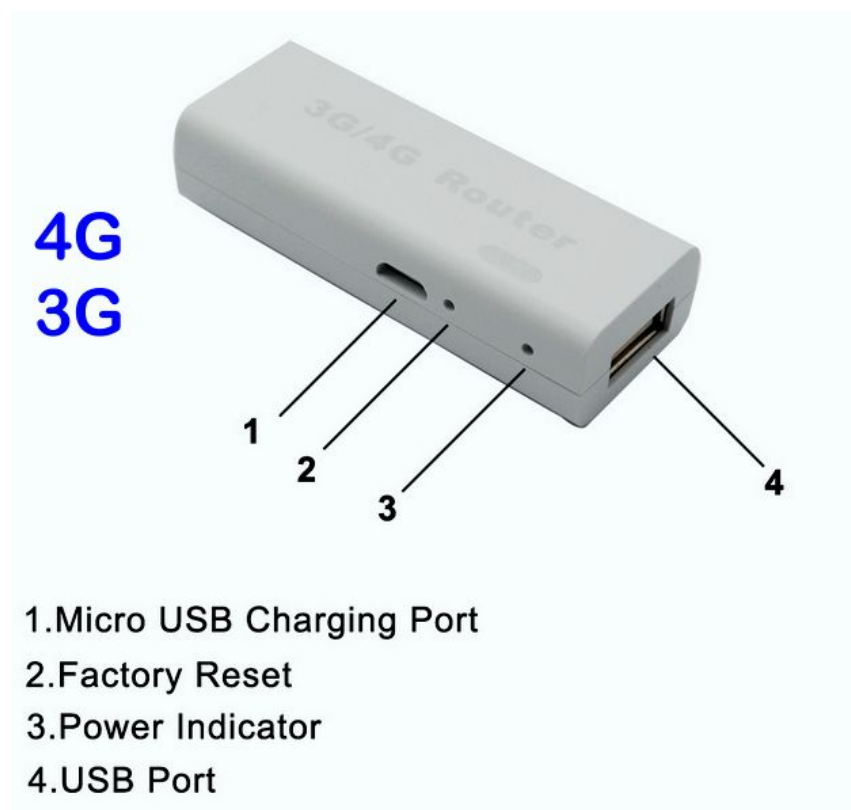
Cuando se pulsa el botón Reset todos los datos de configuración se borran y vuelven al estado de fábrica:

Dirección IP: 192.168.100.1

Password: admin

SSID: XXXXX\_XX

KEY: XXXXXXXX



## 7. Conexión por ADSL



### Aparatos necesarios:

1. Router 3G / 4G WIFI
2. ADSL Modem con conexión telefónica.
3. Cable RJ45.

### Pasos para instalación:

1. Conecta el puerto LAN del ADSL Modem con el puerto WAN/LAN del Router mediante cable RJ45
2. Enciende el router y el Modem ADSL
3. Conecta el ordenador a la red WIFI del mini router 3G / 4G M1+
4. Abre el explorador "admin", configura las opciones de ADSL y la contraseña de pasarela para navegar por cable.

### Si no puedes navegar haz lo siguiente.

1. Entra en <http://192.168.100.1> como "admin".
2. Click **Internet > WAN Network**. Asegúrate de marcar **PPPOE (ADSL)** en **WAN Connection Type** .

#5: Para soporte de la conexión ADSL contacta con tu suministrador telefónico.

<http://tienda.siliceo.es>